

# SHUUZ

Gutes tun mit gebrauchten Schuhen



SHUUZ  
SAMMEL MIT GmbH  
Bahnhofstrasse 26  
91161 Hilpoltstein

fon. 09174/9767-19  
fax. 09174/9767-17  
mail. kontakt@shuuz.de

web. www.shuuz.de

**Sie gehören zu den engagierten Menschen, die immer auf der Suche nach pfiffigen und wirkungsvollen Lösungen sind, um Ihre Einrichtung mit Geldmitteln zu unterstützen?**

Dann ist SHUUZ der richtige Partner für Sie! SHUUZ ist ein kinderleichtes Fundraising-System für jeden, der sich wirksam einbringen möchte. Ob Kindergarten, Schule, Verein oder andere Einrichtung, bei SHUUZ erhalten Sie für gebrauchte Schuhe bares Geld. Eltern, Mitglieder und Förderer sammeln und die Erlöse werden unmittelbar Ihrer Institution gutgeschrieben.

**Über 20.000 Sammelstellen vertrauen bereits auf SHUUZ!**

Denn SHUUZ ist die revolutionäre Lösung und das Original, wenn es um eine faire und transparente Verwertung gebrauchter und tragbarer Schuhe geht.

Wie SHUUZ im Detail funktioniert, entnehmen Sie bitte den folgenden Seiten. Und bei Fragen besuchen Sie [www.shuuz.de](http://www.shuuz.de) oder rufen Sie uns gerne an. Wir freuen uns auf Sie!

Herzliche Grüße  
Ingo Wegner

Amtsgericht Nürnberg - HRB 27988

Geschäftsführer: Ingo Wegner

Steuernummer: 241/137/11023

UST/VAT-Nummer: DE281148618



Empfohlen von  
**BFD**  
WIR. STÄRKEN. FÖRDERN.

Unterstützt durch  
**NRWdenkt  
nachhaltig\***  
\*sozial \*ökologisch \*ökonomisch

in Kooperation mit  
**KOLPING**  
RECYCLING GMBH  
KLEIDER- UND SCHUHSAMMLUNGEN

# SHUUZ

Gutes tun mit gebrauchten Schuhen



SHUUZ  
SAMMEL MIT GmbH  
Bahnhofstrasse 26  
91161 Hilpoltstein

fon. 09174/9767-19  
fax. 09174/9767-17  
mail. kontakt@shuuz.de

web. www.shuuz.de



## Was macht eigentlich SHUUZ?

Zusammen mit Kolping Recycling verwertet SHUUZ alte, gebrauchte Schuhe.  
Die Teilnehmer bei SHUUZ können mit den alten Schuhen gleich 3x Gutes tun:

### 1) Abfall vermeiden

Jedes Jahr werden in Deutschland 600 Millionen Paar Schuhe aussortiert. Dabei sind die meisten nicht kaputt. Helfen Sie mit, viel Müll zu vermeiden und wertvolle Rohstoffe einzusparen.



### 2) Menschen helfen

Viele Menschen auf der Welt können sich keine oder nur minderwertige Schuhe leisten. Helfen Sie Händlerfamilien, Ihre Existenz zu sichern und Käufern, gut und günstige Schuhe zu bekommen.



### 3) Erlös erzielen

Gebrauchte Schuhe sind nicht wertlos. Den Erlös aus Ihrer Schuhsammlung können Sie für sich selbst verwenden oder gezielt einer selbst gewählten gemeinnützigen Organisation spenden.



Sie sehen, SHUUZ lohnt sich für alle, am meisten aber für Ihre Einrichtung.  
Ihr Einsatz wird belohnt, der Erlös kann behalten oder gespendet werden.



# So geht's: Die zentrale Sammlung bei SHUUZ



Neulich im Kindergarten  
Sonnenschein...

(1) Kindergärtnerin Ute hat ihre Kita bei SHUUZ angemeldet und stellt einen eigenen Karton im Eingang der Kita auf.



(2) Um für ihre Schuh-sammlung Werbung zu machen, hängt sie die bunten SHUUZ Poster auf - direkt über dem Karton in der Kita aber auch in der Nachbarschaft, z.B. beim Lotto-Laden ...



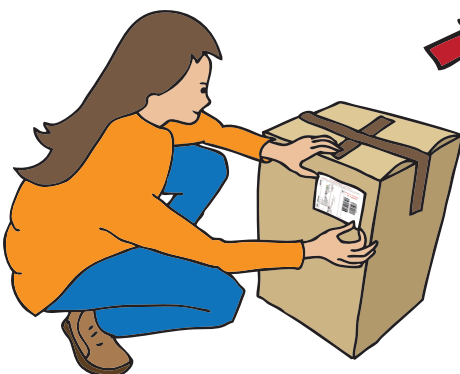
(3) ...und verteilt gemeinsam mit ihren Kolleginnen SHUUZ Mitmachkarten und Flyer. Poster, Mitmachkarten und Flyer hat Sie kostenlos in ihrem SHUUZ Benutzerkonto angefordert.



(4) Sie freuen sich, dass so viele Schuhe gesammelt werden. Nicht nur die Familien der Kinder, sondern auch benachbarte Einzelhändler und andere Förderer bringen Schuhe in die Kita.

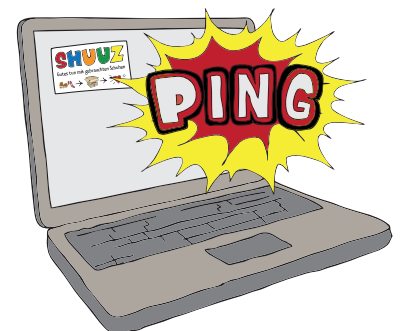


(5) Ist ein Karton voll, klebt Ute eine DHL Paketmarke drauf. Die Paketmarke bekommt sie kostenlos in ihrem SHUUZ Benutzerkonto. Den vollen Karton...



(7) Schon zwei Wochen später bekommt sie eine Email von SHUUZ und kann den Erlös im SHUUZ Benutzerkonto ihrer Kita abrufen.

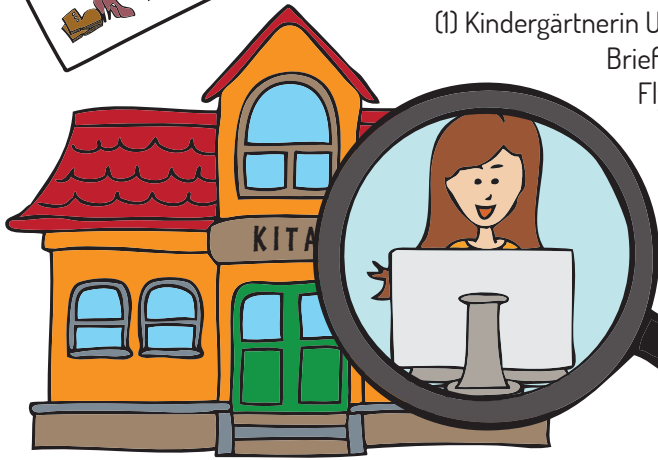
(6) ...gibt sie dann einfach Herrn Meier mit, dem netten Paketboten von DHL. So wie mit Herrn Meier geht das überall in Deutschland.



[www.shuuz.de](http://www.shuuz.de)



## So geht's: Die dezentrale Sammlung bei SHUUZ



(1) Kindergärtnerin Ute schreibt einen netten Brief\* und versickt SHUUZ Flyer mit Paketmarken an Freunde in ganz Deutschland...

(\*das geht natürlich auch als Email)

(2) ... so auch an ihren Freund Olli, der ganz weit weg am anderen Ende von Deutschland wohnt.



Neulich im Kindergarten Sonnenschein...

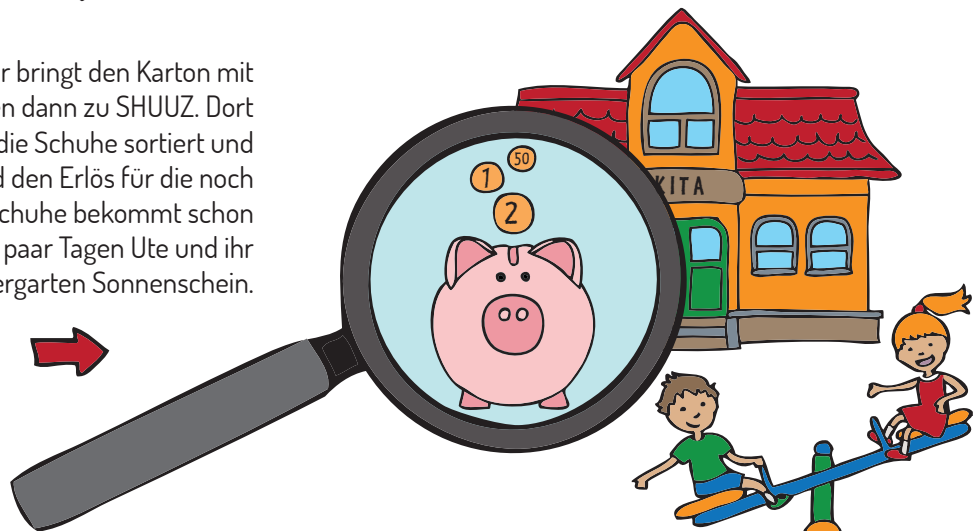
(3) Olli findet Utes Idee ganz toll und möchte Utes Kindergarten Sonnenschein gerne mit seinen gebrauchten Schuhen unterstützen. Er fragt auch Freunde und Nachbarn und so ist der Karton schnell voll.



(4) Auf den vollen Karton klebt Olli die DHL Paketmarke, die Ute ihm geschickt hat und gibt den Karton einfach Frau Müller, der netten Paketbotin von DHL.



(5) Frau Müller bringt den Karton mit den Schuhen dann zu SHUUZ. Dort werden die Schuhe sortiert und gewogen. Und den Erlös für die noch tragbaren Schuhe bekommt schon nach ein paar Tagen Ute und ihr Kindergarten Sonnenschein.







## Die SHUUZ Werbematerialien



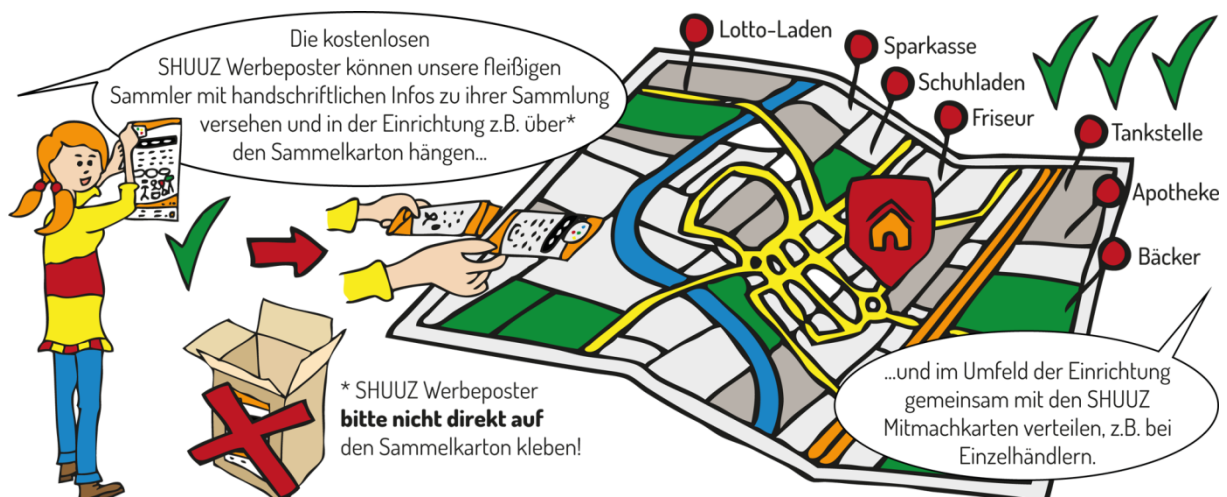
Um Sie bei der Aktivierung Ihres Umfeldes zu unterstützen, stellen wir kostenfrei Werbematerialien wie Flyer, Poster & Mitmachkarten zur Verfügung.

Die Poster & Mitmachkarten gibt es in vielen verschiedenen, themenbezogenen Varianten. Sie finden eine Übersicht in Ihrem Benutzerkonto. Dort können Sie sie auch gleich bestellen.

Personalisierte Flyer (ein Muster für die zentrale & dezentrale Sammlung hängt an) erhalten Sie zum selbst Ausdrucken sofort nach der Anforderung per E-Mail. So können Sie unmittelbar nach der Anmeldung mit der Sammlung loslegen.



**Übrigens: Die Paketmarken für den kostenfreien Versand mit DHL/Deutsche Post erhalten Sie ebenfalls in Ihrem Benutzerkonto.**





## Unterstützen Sie uns durch eine Spende Ihrer gebrauchten Schuhe!

Jedes Jahr werden in Deutschland 600 Millionen Paar tragfähige Schuhe aussortiert und weggeworfen. Dabei gibt es auf der Welt viele Menschen, die sich keine neuen Schuhe leisten können.

Wir haben uns entschlossen, bei der Alt-Schuhe-Sammlung von Shuuz mitzumachen, die zusammen mit Kolping Recycling alte Schuhe einsammelt, an Menschen weitergibt die sie brauchen und den Erlös an die Teilnehmer (also unsere Einrichtung) bezahlt.

Unterstützen Sie mit Ihren alten Schuhen unsere Einrichtung:

Muster eines personalisierten Flyers zur zentralen Sammlung. Hier wird Ihre Anschrift eingedruckt. Zum Verteilen oder Auslegen!

Im Gegensatz zum Einwurf Ihrer Schuhe in einen Altkleider-Container haben Sie so direkt die Gewissheit, was mit dem Geld aus Ihrer Schuhspende geschieht, denn Sie fördern durch Ihr Engagement unmittelbar die Arbeit in unserer Einrichtung.

### So einfach können Sie uns mit Ihren alten Schuhen unterstützen:

Misten Sie Ihren Schuhschrank aus! Für die Sammlung geeignet sind alle tragfähigen und zum Laufen geeigneten Schuhe (also z.B. keine Schlittschuhe oder Motorradstiefel). Ideal ist es, wenn Sie Schnürschuhe als Paar mit der Schnürung aneinander knoten. Bringen Sie Ihre alten Schuhe mit in unsere Einrichtung und werfen Sie sie dort in die Sammelbox.

Das war's schon! Vielen Dank!

Wenn Sie verfolgen wollen, wie viel Geld wir für die Schuhspenden bereits erhalten haben und wofür wir das Geld einsetzen, besuchen Sie die Projekthomepage [www.shuuz.de](http://www.shuuz.de). Loggen Sie sich dort als Gast in den Schuhspender Bereich ein:

Sammelnummer:

GAST Passwort:



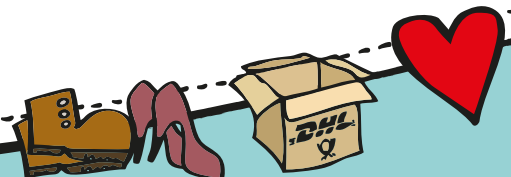
### Übrigens, das sagen andere über SHUUZ:

„Dank solcher Projekte wie SHUUZ erhalten tausende Menschen Zugang zu vernünftigen und zugleich bezahlbaren Schuhen.“ Der Wuppertaler Unternehmer Dr. Cesare N. Aspes war jahrelang als Berater für Regierungen und verschiedene Unternehmen in Afrika tätig.

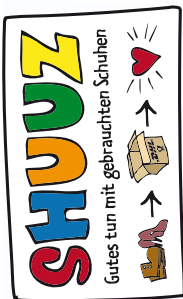
Der Bundesverband der Fördervereine in Deutschland empfiehlt SHUUZ als kinderleichte und effektive Fundraising-Methode für schulische und andere Fördervereine bei der Bewältigung ihrer Finanzverwaltung.

„Ohne den Import von Gebrauchtschuhen würden die Einkommensmöglichkeiten vieler Menschen in Simbabwe und einigen Nachbarländern völlig einbrechen.“ Pfarrer Dr. Klaus-Peter Edinger betreut seit 2008 die Gemeinde deutscher Sprache in Harare, Simbabwe.

SHUUZ wird als beispielhaftes Projekt zum Thema Abfallvermeidung und Nachhaltigkeit empfohlen von "NRW denkt nach(haltig)", eine Initiative des Grimme-Instituts und der UN-Weltdekade "Bildung für nachhaltige Entwicklung" im Auftrag der Ministerin für Bundesangelegenheiten, Europa und Medien des Landes NRW.

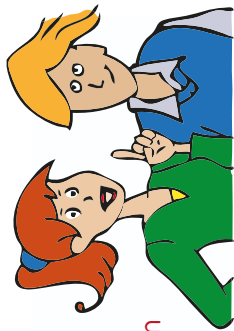


FROM Mimi Mustermann  
Kindergarten Musterknirpse  
Musterstraße 1  
12345 Musterstadt  
Deutschland



TO Kolping Recycling GmbH  
c/o Hotex Recycling GmbH für SHUUZ  
Mühlstraße 10a  
56479 Liebenscheid  
Deutschland

Abrechnungsnr.: 62600490450701  
Sendungsnr.: 613446418894



Mind. 7kg und max. 31kg Schuhe pro Paket  
Schuhe dürfen nicht kaputt sein  
Diese Paketmarke nicht doppelt verwenden  
Max. 120 x 60 x 60 cm



2.



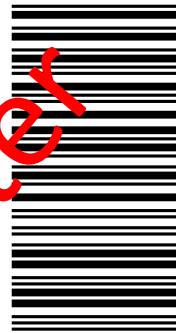
4

Leitcode/Routingcode



(403)27651791000933162010

Identcode/License Plate



61.344.641889 4

Für Pakete bis 31,5kg Gewicht!

Jede Paketmarke nur 1x gültig!

Nicht weniger als 7kg Schuhe pro Paket!



## So funktioniert 3x Gutes tun mit gebrauchten Schuhen

### Ausmisten

Packen Sie mehr als 7kg und weniger als 31kg nicht kaputter Schuhe in einen stabilen Karton.

### Aufkleben

Den Karton bitte gut zukleben, die Paketmarke (s.u.) abschneiden und auf dem Karton anbringen.

### Abgeben

Den fertigen Karton KOSTENLOS bei Ihrem DHL- oder Postboten, in einer Postfiliale oder einer DHL-Packstation abgeben.

Das war's schon! Vielen Dank!

### Was passiert mit den eingesandten Schuhen?

Die Schuhe werden durch Kolping Recycling sortiert, Sommerschuhe gehen zum Beispiel nach Afrika, Winterstiefel natürlich in die kalten Regionen der Welt. In den Empfängerländern existieren keine Schuhhersteller. Sie helfen Händlerfamilien bei der Sicherung ihres Einkommens und Käufern, gute und günstige Schuhe zu erhalten.

### Warum sollte ich bei SHUUZ teilnehmen?

Sie helfen den Empfängern der Schuhe, die sich andernfalls keine oder nur minderwertige Schuhe leisten können. Darüber hinaus vermeiden Sie auch viel Müll und sparen wertvolle Rohstoffe ein. Und nicht zuletzt wissen Sie ganz genau, was mit dem Erlös der gebrauchten Schuhe passiert. Mehr Details finden Sie auf [www.shuuz.de](http://www.shuuz.de)

**Snr: 4**





# Stimmen und Erfolgsgeschichten von SHUUZ Sammelstellen

SHUUZ ist das kinderleichte Fundraisingkonzept auch für Ihre Einrichtung. Dabei ist SHUUZ sehr flexibel. Ob Sie in Ihrer Einrichtung eine Sammelbox aufstellen oder Ihr Umfeld selbst Pakete mit alten Schuhen zu Gunsten Ihrer Einrichtung versendet, entscheiden Sie selbst. Machen Sie es wie die beispielhaften Einrichtungen auf dieser Seite, seien Sie kreativ, rühren Sie die Werbetrommel für Ihre Schuhsammlung und freuen Sie sich über den Erfolg!

Mehr Infos unter [shuuz.de](http://shuuz.de)



**AWO Kindertagesstätte Kleeblatt**  
„Es ist organisatorisch rundum einfach zu handhaben, der Ablauf funktioniert reibungslos.“  
Bisheriger Sammelerlös: 4943 Euro



**Evang.-Luth. Kircheng. Maxhütte-Haidhof**  
„So, wie die Sammlung derzeit vorstättengeht, ist sie mehr oder weniger ein Selbstläufer.“  
Bisheriger Sammelerlös: 1322 Euro



**Kirchengemeinde Waldmössing**  
„Wir finden, dass SHUUZ eine tolle Aktion ist und empfehlen SHUUZ gerne weiter!“  
Bisheriger Sammelerlös: 750 Euro



**Grundschule am See**  
„Wir empfehlen anderen Sammelstellen, mit viel Herzblut reingehen und ganz viel Werbung machen.“  
Bisheriger Sammelerlös: 222 Euro



**Caspo e.V.**  
„Think Big – groß denken und die Werbetrommel rühren – die Schuhregale der Leute stehen voll.“  
Bisheriger Sammelerlös: 1741 Euro



**St. Sebastianus & Afra Köln 2012 e.V.**  
„Vor unserer Haustür steht für die Schuhe eine feuerrote Mülltonne, die wir bei ebay gekauft haben.“  
Bisheriger Sammelerlös: 387 Euro



„SHUUZ zahlt uns mehr Geld als alle anderen vergleichbaren Systeme, die wir getestet haben.“ Hans-Dieter Lotte, Kolpingsfamilie Vörden

„Nicht nur, dass diese Aktion ein Gewinn für unsere Einrichtung ist, wir tun Gutes und reden darüber.“ Kirsten Schmitz, AWO Kita Kleeblatt

„In ganz Deutschland wurden für Stephan innerhalb kurzer Zeit fast 1000kg Schuhe gesammelt. Der unkomplizierte und kostenlose Versand spornt die engagierten Menschen noch mehr an.“ Bianca Hoffmann, Stars for Kids e.V. und Stephans Weg in ein normales Leben

„Man kann helfen – auch ohne dickem Geldbeutel – und tut dabei mehrfach Gutes.“ Almut Fischer, Perspektiven für Familien e.V.

„Unsere Einrichtung hat mit SHUUZ eine sehr effektive und seriöse Einnahmequelle entdeckt. Der Erfolg unserer ersten SHUUZ Sammelaktion war enorm.“ Tanja Broßette, Kindergarten St. Martin, Mettlach-Tünsdorf

„Die Aktion wird sehr gut angenommen und die begünstigten Kindergärten freuen sich auf eine kleine Spende.“ Wilhelm Kröger, KRÖGER – Gesunde Schuhe, Werlitz

„SHUUZ ist eine einfache, sinnvolle Art und Weise, um Gutes zu tun: Schuhe hat jeder Haushalt, meistens auch zu viele davon.“ Annika Zeuner, Stiftung Evangelische Jugendarbeit in Bayern

„Die Eltern und Kinder waren mit Begeisterung dabei und wir werden das auch nochmals machen.“ Ruth Schulte, Kindergarten Panama, Finnentrop

„Weil der Erlös immer direkt in Anschaffungen für unsere Kita fließt und die eigenen Kinder somit Nutznießer sind, ist bei den Eltern eine hohe Schuhspendenbereitschaft vorhanden.“ Marita Bachmann, Kindertagesstätte 4 Jahreszeiten, Dommitzsch

„Die Gemeinnützigkeit des Projekts in Verbindung mit der Möglichkeit der Unterstützung des Fördervereins haben mich sehr begeistert. Ich kann das Projekt uneingeschränkt weiterempfehlen.“ Holger Kappelhoff, Förderverein der Katholischen Kita St. Antonius Vorst e.V., Kaarst

„Ich finde es sehr positiv, dass gebrauchte Schuhe nicht weggeworfen werden, sondern auf diesem Wege noch weitergetragen werden.“ Hermann Rottmann, Schuhhaus Rottmann, Steinfurt

„Die SHUUZ-Sammelaktion war ein voller Erfolg. Diese sinnvolle Sammlung verkleinert Müllberge und verringert die Umweltbelastungen.“ Bettina Giese-Walhöfer, Stiftung INTEG, Bad Driburg

„Im letzten Jahr haben wir unser angestrebtes Spendenziel von 1.000 Euro weit übertroffen. Das ist ein toller Erfolg.“ Barbara Esser, Fördergemeinschaft Deutsche Kinderherzzentren e.V.

„Die öffentlichen Fördermittel für unsere Kinder- und Jugendarbeit werden immer geringer, so dass ein Projekt wie SHUUZ für uns hervorragend geeignet ist, um die Löcher in der Kasse zu stopfen.“ Clemens Rohrbach, Bund Deutscher Pfadfinder\_innen, Neu-Anspach


„Die Aktion war sehr erfolgreich.“ Susanne Lane, CeWe Color, Oldenburg

„Wenn es um die Verwertung gebrauchter Schuhe geht, ist SHUUZ für unseren Wertstoffhof ein guter, weil zuverlässiger und vor allem rentabler Partner.“ Michael Hufnagel, Leitung Abfallwirtschaft, Landkreis Weißenburg-Gunzenhausen

[www.shuuz.de](http://www.shuuz.de)

**Proven Expert** Kundenbewertungen

4,71 von 5  
★★★★★  
**SEHR GUT**  
433 Bewertungen

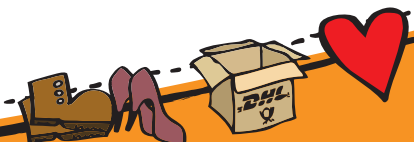
  
98%  
Empfehlungen

✓ Kundenservice  
SEHR GUT (4,78)

✓ Preis / Leistung  
GUT (4,44)

  
98% EMPFEHLUNGEN  
Mehr Infos

5 Sterne	293
4 Sterne	53
3 Sterne	6
2 Sterne	3
1 Stern	0







## Alles klar, wie geht es jetzt weiter?

Die Teilnahme an SHUUZ ist natürlich völlig kostenfrei und mit keinerlei Verpflichtung verbunden. Überzeugt? Sie möchten mit Ihrer Institution bei SHUUZ mitmachen? Das freut uns sehr!

Besuchen Sie [www.shuuz.de](http://www.shuuz.de), klicken Sie dort auf „Jetzt kostenlos mitmachen“ und folgen Sie den Anweisungen. Nur Sekunden nach Ihrer Anmeldung erhalten Sie Ihre Sammelnummer per E-Mail.

Mit Ihrer Sammelnummer und Ihrem persönlichen Passwort (das legen Sie bei der Anmeldung fest) können Sie sich in Ihr Benutzerkonto einloggen und loslegen...





## 10 Tipps für eine erfolgreiche Sammelaktion mit Wirkung

(1) Richten Sie eine zentrale SHUUZ Sammelstelle in Ihrer Einrichtung ein. Ein bunt bemalter Karton und ein SHUUZ Werbeposter\*, fertig!

(2) Hängen Sie weitere SHUUZ Werbeposter\* auf - in Ihrer Einrichtung und anderswo, z.B. beim regionalen Einzelhandel. Auf dem Poster können Sie handschriftlich vermerken, wofür Sie sammeln und wo die Schuhe abgegeben werden können.

(3) Verteilen Sie SHUUZ Mitmachkarten\* in Ihrem Umfeld.

(4) Verteilen Sie SHUUZ Infoflyer\* inkl. kostenloser Paketmarke.

(5) Informieren Sie über Ihre Schuhsammlung per Mailing, z.B. in Form von Elternpost, Mitgliedermailing, im Amtsblatt, per Newsletter, im Gemeindebrief, ...

\*SHUUZ Werbeposter, Mitmachkarten und Infoflyer erhalten Sie als angemeldete SHUUZ Sammelstelle kostenlos in Ihrem persönlichen SHUUZ Benutzerkonto. Als Sammelkarton verwenden Sie einfach einen herkömmlichen stabilen Karton, z.B. einen Umzugskarton.

(6) Binden Sie SHUUZ auf Ihrer Homepage ein.

(7) Richten Sie eine oder mehrere dezentrale SHUUZ Sammelstellen ein, z.B. beim Schuhhändler oder im Lotto-Laden um die Ecke. Ein bunt bemalter Karton und ein SHUUZ Werbeposter\* mit Ihren Daten wirken Wunder. Der Erlös der dezentralen Sammelstelle wird direkt dem Konto Ihrer Einrichtung gutgeschrieben.

(8) Informieren Sie die regionale und/oder überregionale Presse von Ihrer Schuhsammlung.

(9) Veranstalten Sie einen SHUUZ Infoabend in Ihrer Einrichtung oder binden Sie SHUUZ als Information in die üblichen Elternabende, Mitgliederversammlungen etc. ein.

(10) Und nicht vergessen: Je mehr kg verwertbare Schuhe pro Karton, desto mehr Erlös für Ihre Einrichtung.

